



ADASO
ADANA SANAYİ ODASI

EYLÜL - 2020

İHRACAT RAPORU

2.10.2020 - Halis Can Şire

1.

TÜRKİYE İHRACATI GENEL

EYLÜL 2020 TÜRKİYE İHRACATI - GELİŞMELER

Genel Ticaret Sistemi'ne (GTS) göre ihracat eylülde geçtiğimiz yılın aynı ayına göre yüzde 4,8 16 milyar 13 milyon dolara oldu.

Eylül ayında ihracat ailesine 1.676 firma katıldı. İhracata yeni başlayan bu firmalar eylül ayında 80 milyon 174 bin dolarlık ihracat gerçekleştirdi. Firma özelinde bakıldığında, eylül ayı içerisinde toplam 41.386 firma ihracat gerçekleştirdi.

Eylül ayında ihracatçıları 207 ülkeye ihracat yapmayı başardı. İlk 10 ülkenin ihracattaki payı yüzde 49,3 olurken, ilk 20 ülkede bu pay yüzde 66,6 oldu. Eylül ayında en çok ihracat gerçekleştirilen ilk 3 ülke ise 1 milyar 516 milyon dolar ile Almanya; 1 milyar 143 milyon dolar ile Birleşik Krallık ve 947 milyon dolar ile ABD oldu.

İlk 10 ülkenin ihracattaki payı, yüzde 48,6 olurken; ilk 20 ülkede bu oran, yüzde 66,1 olarak gerçekleşti. Yılın ilk dokuz ayında ise; en çok ihracat gerçekleştirilen ilk 5 ülke 11,28 milyar dolar ile Almanya, 7,55 milyar dolar ile Birleşik Krallık, 7,24 milyar dolar ile ABD, 6,24 milyar dolar ile Irak, 5,53 milyar dolar ile İtalya oldu.

Eylül ayında, Ülke gruplarına göre ihracata bakıldığında ise, Türkiye'nin en büyük pazarı olan Avrupa Birliği'nin ihracatımızdaki payının Eylül ayında, 6,77 milyar dolarlık bir hacim ile Yüzde 42,3 seviyesine yükseldiği görülmektedir.

Diğer ülke gruplarında ise, Eylül ayında, Yakın ve Orta Doğu ülkelerine yüzde 4,7 düşüş ile 2,8 milyar dolar; Afrika kıtasının tamamına yüzde 3,7'lik artışla 1,36 milyar dolar; Uzak Doğu ülkelerine ise yüzde 6,8'lik artış ile 1,23 milyar dolar ihracat gerçekleştirildi.

Eylül ayında önceki yılın aynı ayına göre 20 sektör ihracatını artırdı. Otomotiv sektörü 2 milyar 605 milyon dolarlık ihracat ile ilk sırada yer aldı. 1 milyar 798 milyon dolara ulaşan Hazırgiyim sektörü ikinci, 1 milyar 633 milyon dolara ulaşan Kimyevi Maddeler sektörü üçüncü oldu. Otomotiv sektöründe geçtiğimiz yılın aynı ayına göre, 13,1 milyon dolarlık artış gerçekleşirken, Hazırgiyimde, 298 milyon dolar artış yaşandı.

Eylül ayının en güçlü performansına imza atan sektörler; yüzde 331,5 artışla 160 milyon dolara ulaşan Gemi ve Yat; yüzde 80 artışla 282 milyon dolara ulaşan Savunma ve Havacılık; yüzde 34 artışla 197 milyon dolara ulaşan Yaş Meyve ve Sebze sektörleri oldu.

Sektörlerin ihracat yaptıkları ülke sayılarına baktığında ise, Eylül ayında, 206 ülke ve bölgeye gerçekleştirdiği ihracatla Kimyevi Maddeler sektörü birinci, 196 ülke ve bölgeye ihracat ile Demir ve Demir Dışı Metaller ikinci ve 193 ülke ve bölgeye ihracat yapan Çelik sektörü üçüncü oldu.

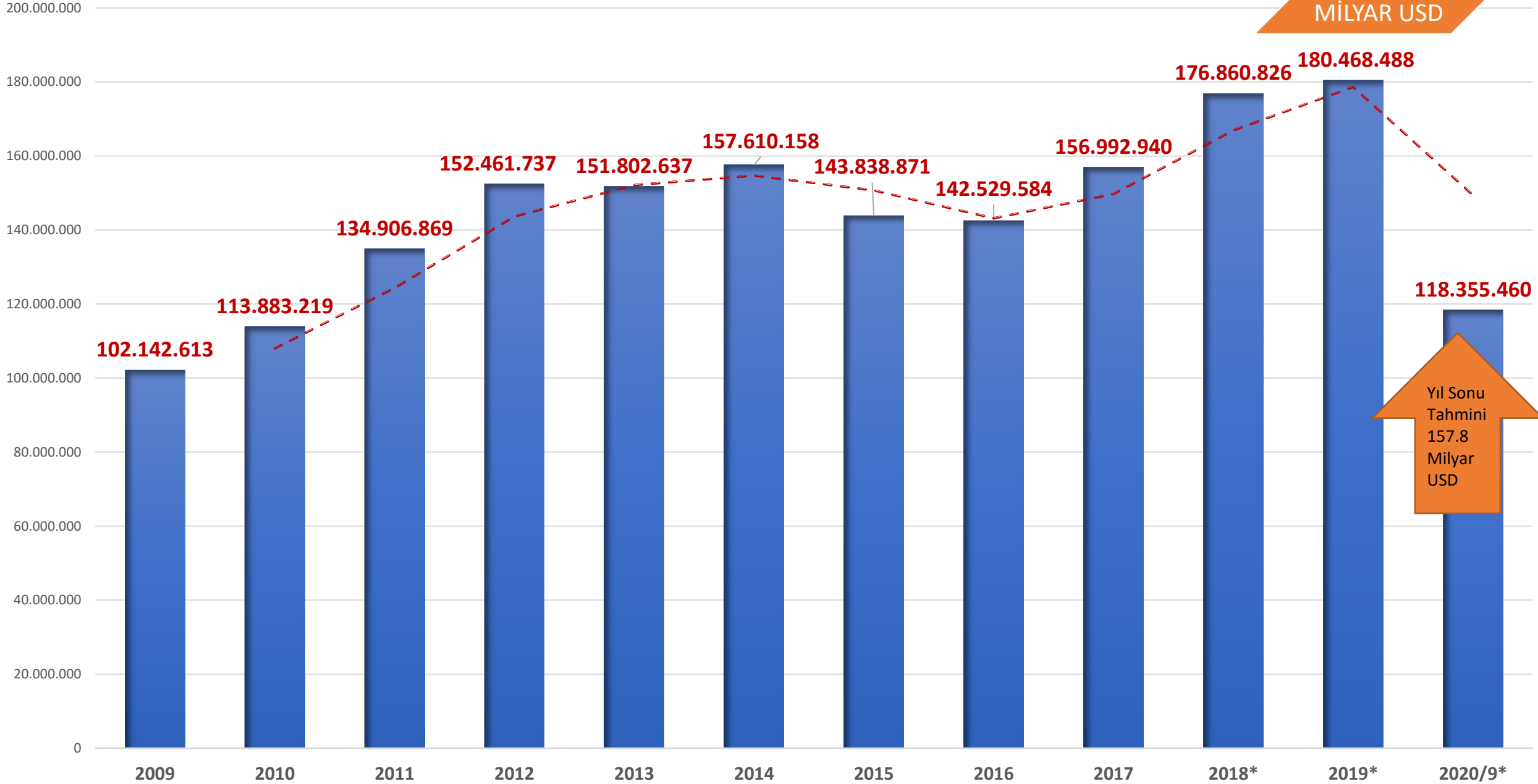
Eylül ayında 58 il ihracatını artırdı. En çok ihracat gerçekleştiren ilk 5 il sırasıyla 6 milyar 399 milyon dolarla İstanbul, 1 milyar 274 milyon dolarla Bursa, 1 milyar 225 milyon dolarla Kocaeli, 860 milyon dolarla İzmir, 762 milyon dolarla Gaziantep oldu.

En dikkat çekici artışlar ise; Yüzde 147 artışla 27 milyon dolarlık ihracata imza atan Kastamonu; Yüzde 64 artışla 21 milyon dolara ulaşan Rize; Yüzde 51 artışla 75 milyon dolar ihracat yapan Şırnak'ta oldu. Kastamonu'da Madencilik sektörü ihracatını 39 katına çıkardı. Şırnak'ta ise Yaş Meyve Sebze sektörü ihracatını yüzde 376 artırırken; Rize'de Su Ürünleri ve Hayvansal Mamuller sektörü ihracatını yüzde 183 artırdı.

Geçtiğimiz yılın aynı ayına göre; solunum cihazları yüzde 1900, maske ve önlük yüzde 838, tanı kitleri yüzde 167, dezenfektan ihracatı ise yüzde 66 artış gösterdi. Eylül ayında, Toplam Covid-19 ürünü ihracatı yüzde 328 artışla 92 milyon dolar olarak gerçekleşti. Yılın ilk dokuz aylık döneminde ise Covid-19 ürünleri ihracatı 631 milyon dolara ulaşırken; 2019 yılının aynı dönemine göre, yüzde 213 artış sergiledi.

TÜRKİYE İHRACATI 2009-2020 (1.000\$)

TİM 2020 YILI
HEDEFİ 165,9
MİLYAR USD



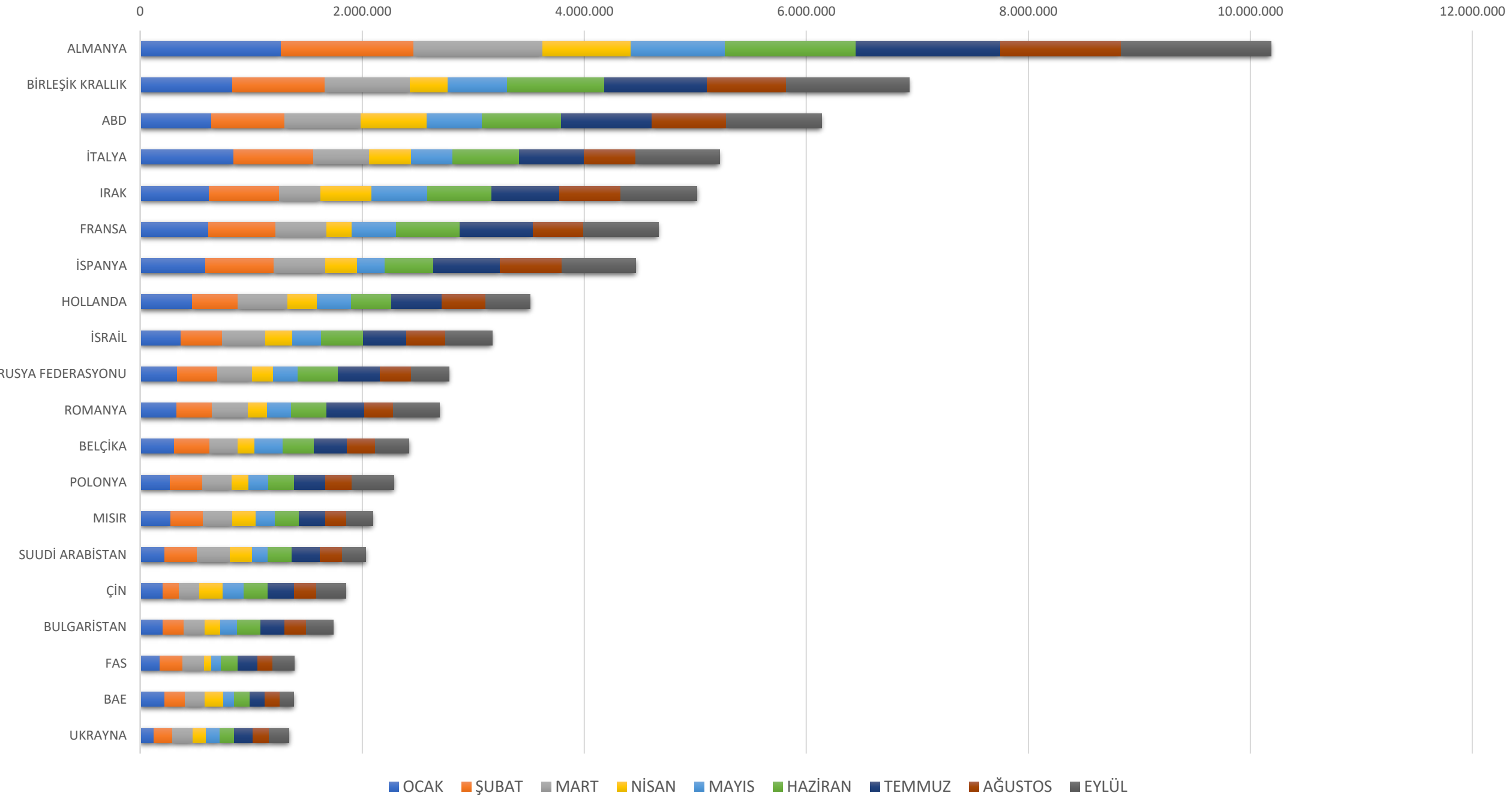
SEKTÖREL BAZDA İHRACAT RAKAMLARI -1.000 \$

| SEKTÖRLER | 1 - 30 EYLÜL | | | | 1 OCAK - 30 EYLÜL | | | |
|---|-------------------|-------------------|-------------------|--------------|--------------------|--------------------|-------------------|--------------|
| | 2019 | 2020 | Değişim ('20/'19) | Pay(20) (%) | 2019 | 2020 | Değişim ('20/'19) | Pay(20) (%) |
| I. TARIM | 2.074.104 | 2.220.697 | 7,1 | 14,9 | 16.341.017 | 17.130.355 | 4,8 | 15,7 |
| A. BİTKİSEL ÜRÜNLER | 1.416.653 | 1.499.317 | 5,8 | 10,0 | 10.465.533 | 11.452.600 | 9,4 | 10,5 |
| Hububat, Bakliyat, Yağlı Tohumlar ve Mamulleri | 568.541 | 644.822 | 13,4 | 4,3 | 4.840.675 | 5.251.073 | 8,5 | 4,8 |
| Yaş Meyve ve Sebze | 148.473 | 197.610 | 33,1 | 1,3 | 1.354.942 | 1.691.226 | 24,8 | 1,6 |
| Meyve Sebze Mamulleri | 152.523 | 167.005 | 9,5 | 1,1 | 1.133.232 | 1.199.121 | 5,8 | 1,1 |
| Kuru Meyve ve Mamulleri | 154.403 | 148.750 | -3,7 | 1,0 | 953.387 | 927.739 | -2,7 | 0,9 |
| Fındık ve Mamulleri | 274.784 | 223.173 | -18,8 | 1,5 | 1.231.061 | 1.450.568 | 17,8 | 1,3 |
| Zeytin ve Zeytinyağı | 17.947 | 19.082 | 6,3 | 0,1 | 209.045 | 193.792 | -7,3 | 0,2 |
| Tütün | 93.408 | 90.775 | -2,8 | 0,6 | 661.881 | 662.853 | 0,1 | 0,6 |
| Süs Bitkileri ve Mam. | 6.574 | 8.100 | 23,2 | 0,1 | 81.310 | 76.228 | -6,3 | 0,1 |
| B. HAYVANSAL ÜRÜNLER | 199.910 | 206.943 | 3,5 | 1,4 | 1.881.570 | 1.734.059 | -7,8 | 1,6 |
| Su Ürünleri ve Hayvansal Mamuller | 199.910 | 206.943 | 3,5 | 1,4 | 1.881.570 | 1.734.059 | -7,8 | 1,6 |
| C. AĞAÇ VE ORMAN ÜRÜNLERİ | 457.541 | 514.437 | 12,4 | 3,4 | 3.993.914 | 3.943.697 | -1,3 | 3,6 |
| Mobilya,Kağıt ve Orman Ürünleri | 457.541 | 514.437 | 12,4 | 3,4 | 3.993.914 | 3.943.697 | -1,3 | 3,6 |
| II. SANAYİ | 11.580.472 | 12.277.958 | 6,0 | 82,3 | 102.212.731 | 88.921.495 | -13,0 | 81,6 |
| A. TARIMA DAYALI İŞLENMİŞ ÜRÜNLER | 1.054.676 | 1.090.244 | 3,4 | 7,3 | 9.022.730 | 7.803.354 | -13,5 | 7,2 |
| Tekstil ve Hammaddeleri | 676.899 | 688.346 | 1,7 | 4,6 | 5.941.686 | 5.044.370 | -15,1 | 4,6 |
| Deri ve Deri Mamulleri | 147.827 | 131.374 | -11,1 | 0,9 | 1.278.900 | 988.098 | -22,7 | 0,9 |
| Halı | 229.950 | 270.524 | 17,6 | 1,8 | 1.802.143 | 1.770.886 | -1,7 | 1,6 |
| B. KİMYEVİ MADDELER VE MAM. | 1.653.647 | 1.633.212 | -1,2 | 10,9 | 15.024.424 | 13.122.589 | -12,7 | 12,0 |
| Kimyevi Maddeler ve Mamulleri | 1.653.647 | 1.633.212 | -1,2 | 10,9 | 15.024.424 | 13.122.589 | -12,7 | 12,0 |
| C. SANAYİ MAMULLERİ | 8.872.149 | 9.554.502 | 7,7 | 64,0 | 78.165.577 | 67.995.552 | -13,0 | 62,4 |
| Hazırgiyim ve Konfeksiyon | 1.499.512 | 1.797.606 | 19,9 | 12,0 | 13.277.200 | 12.123.142 | -8,7 | 11,1 |
| Otomotiv Endüstrisi | 2.591.967 | 2.605.033 | 0,5 | 17,5 | 22.546.596 | 17.140.579 | -24,0 | 15,7 |
| Gemi ve Yat | 37.061 | 159.924 | 331,5 | 1,1 | 726.638 | 921.860 | 26,9 | 0,8 |
| Elektrik Elektronik | 1.011.370 | 1.063.809 | 5,2 | 7,1 | 8.178.827 | 7.603.913 | -7,0 | 7,0 |
| Makine ve Aksamları | 647.144 | 689.081 | 6,5 | 4,6 | 5.700.610 | 5.280.897 | -7,4 | 4,8 |
| Demir ve Demir Dışı Metaller | 651.276 | 748.596 | 14,9 | 5,0 | 6.040.145 | 5.873.409 | -2,8 | 5,4 |
| Çelik | 1.131.209 | 1.101.728 | -2,6 | 7,4 | 10.546.274 | 8.991.852 | -14,7 | 8,2 |
| Çimento Cam Seramik ve Toprak Ürünleri | 303.893 | 344.634 | 13,4 | 2,3 | 2.639.037 | 2.732.218 | 3,5 | 2,5 |
| Mücevher | 438.814 | 314.915 | -28,2 | 2,1 | 3.162.799 | 2.456.958 | -22,3 | 2,3 |
| Savunma ve Havacılık Sanayii | 156.438 | 281.582 | 80,0 | 1,9 | 1.833.672 | 1.521.396 | -17,0 | 1,4 |
| İklimlendirme Sanayii | 395.732 | 437.026 | 10,4 | 2,9 | 3.429.649 | 3.278.405 | -4,4 | 3,0 |
| Diğer Sanayi Ürünleri | 7.734 | 10.568 | 36,6 | 0,1 | 84.130 | 70.921 | -15,7 | 0,1 |
| III. MADENCİLİK | 353.397 | 421.003 | 19,1 | 2,8 | 3.200.968 | 2.966.374 | -7,3 | 2,7 |
| Madencilik Ürünleri | 353.397 | 421.003 | 19,1 | 2,8 | 3.200.968 | 2.966.374 | -7,3 | 2,7 |
| T O P L A M (TİM) | 14.007.974 | 14.919.659 | 6,5 | 100,0 | 121.754.717 | 109.018.223 | -10,5 | 100,0 |
| İhracatçı Birlikleri Kaydından Muaf İhracat ile Antrepo ve Serbest Bölgeler Farkı | 1.265.606 | 1.092.864 | -13,6 | 6,8 | 11.037.855 | 9.337.237 | -15,4 | 7,9 |
| GENEL İHRACAT TOPLAMI | 15.273.580 | 16.012.523 | 4,8 | 100,0 | 132.792.571 | 118.355.460 | -10,9 | 100,0 |

2020 YILI İHRACATIMIZDA İLK 20 ÜLKE (1.000 \$)

| | ÜLKE | OCAK | ŞUBAT | MART | NİSAN | MAYIS | HAZİRAN | TEMMUZ | AĞUSTOS | EYLÜL | KÜMÜLATİF | % PAY |
|---------------------------|-------------------|-----------|-----------|-----------|---------|---------|-----------|-----------|-----------|-----------|-------------|--------|
| 1. | ALMANYA | 1.268.377 | 1.196.430 | 1.160.094 | 796.923 | 848.254 | 1.178.875 | 1.298.643 | 1.086.343 | 1.351.904 | 10.185.843 | 9,34 |
| 2. | BİRLEŞİK KRALLIK | 833.383 | 827.726 | 772.819 | 339.827 | 533.494 | 873.196 | 923.421 | 713.633 | 1.108.687 | 6.926.186 | 6,35 |
| 3. | ABD | 639.848 | 663.140 | 686.424 | 595.087 | 496.459 | 713.617 | 815.897 | 667.944 | 860.333 | 6.138.749 | 5,63 |
| 4. | İTALYA | 842.185 | 715.177 | 507.201 | 375.797 | 373.270 | 599.729 | 587.044 | 462.878 | 755.790 | 5.219.071 | 4,79 |
| 5. | IRAK | 621.896 | 630.162 | 372.973 | 459.464 | 502.789 | 580.982 | 608.801 | 549.361 | 689.539 | 5.015.967 | 4,60 |
| 6. | FRANSA | 617.976 | 602.272 | 459.851 | 225.006 | 400.403 | 573.713 | 658.634 | 452.917 | 674.575 | 4.665.345 | 4,28 |
| 7. | İSPANYA | 588.924 | 612.289 | 465.214 | 287.921 | 250.932 | 439.279 | 598.312 | 554.982 | 666.944 | 4.464.798 | 4,10 |
| 8. | HOLLANDA | 470.861 | 410.959 | 446.710 | 262.488 | 310.164 | 361.761 | 453.875 | 393.365 | 402.010 | 3.512.194 | 3,22 |
| 9. | İSRAİL | 365.168 | 376.653 | 389.518 | 240.856 | 259.517 | 377.826 | 390.411 | 349.725 | 421.044 | 3.170.718 | 2,91 |
| 10. | RUSYA FEDERASYONU | 331.732 | 367.102 | 309.680 | 188.722 | 221.583 | 366.429 | 376.258 | 278.058 | 340.448 | 2.780.012 | 2,55 |
| 11. | ROMANYA | 329.154 | 317.594 | 325.031 | 172.055 | 215.137 | 322.102 | 339.365 | 258.112 | 418.647 | 2.697.196 | 2,47 |
| 12. | BELÇİKA | 309.241 | 315.294 | 253.011 | 155.373 | 253.492 | 282.260 | 292.005 | 256.211 | 305.484 | 2.422.372 | 2,22 |
| 13. | POLONYA | 270.111 | 291.876 | 262.226 | 152.817 | 178.051 | 230.626 | 282.138 | 237.959 | 380.941 | 2.286.745 | 2,10 |
| 14. | MISIR | 274.010 | 292.483 | 263.793 | 208.313 | 172.897 | 216.673 | 242.908 | 187.239 | 236.414 | 2.094.731 | 1,92 |
| 15. | SUUDİ ARABİSTAN | 221.911 | 290.497 | 298.736 | 201.014 | 139.505 | 212.506 | 257.207 | 197.231 | 214.835 | 2.033.442 | 1,87 |
| 16. | ÇİN | 204.657 | 143.215 | 184.774 | 213.063 | 187.551 | 218.184 | 237.360 | 196.468 | 267.707 | 1.852.980 | 1,70 |
| 17. | BULGARİSTAN | 202.662 | 191.928 | 186.369 | 141.291 | 152.792 | 207.917 | 219.229 | 192.945 | 243.511 | 1.738.643 | 1,59 |
| 18. | FAS | 174.656 | 206.949 | 197.766 | 59.913 | 87.324 | 153.817 | 176.831 | 137.107 | 196.454 | 1.390.817 | 1,28 |
| 19. | BAE | 220.672 | 184.313 | 175.650 | 170.080 | 94.946 | 143.836 | 132.097 | 138.545 | 124.673 | 1.384.811 | 1,27 |
| 20. | UKRAYNA | 124.995 | 164.424 | 182.429 | 120.632 | 123.574 | 129.572 | 168.589 | 147.298 | 179.999 | 1.341.513 | 1,23 |
| İlk 20 Ülke Toplam | | | | | | | | | | | 71.322.135 | 65,42 |
| Genel Toplam | | | | | | | | | | | 109.018.223 | 100,00 |

2020 YILI İHRACATIMIZDA İLK 20 ÜLKE (1.000 \$)



2019-2020 ÜLKELERE GÖRE İHRACAT DEĞİŞİMLERİ (1000 USD)

| # | ÜLKE | EYLÜL 2019 | EYLÜL 2020 | DEĞİŞİM (%) | 2019 İLK 9 AY | 2020 İLK 9 AY | DEĞİŞİM (%) | 2019 PAY (%) | 2020 PAY (%) |
|---------------------------|-------------------|------------|------------|-------------|---------------|---------------|-------------|--------------|--------------|
| 1. | ALMANYA | 1.237.184 | 1.351.904 | 9,27% | 11.100.164 | 10.185.843 | -8,24% | 8,82% | 9,34% |
| 2. | BİRLEŞİK KRALLIK | 1.044.520 | 1.108.687 | 6,14% | 8.057.903 | 6.926.186 | -14,04% | 6,41% | 6,35% |
| 3. | ABD | 692.412 | 860.333 | 24,25% | 5.832.784 | 6.138.749 | 5,25% | 4,64% | 5,63% |
| 4. | İTALYA | 859.328 | 755.790 | -12,05% | 6.798.281 | 5.219.071 | -23,23% | 5,40% | 4,79% |
| 5. | IRAK | 724.127 | 689.539 | -4,78% | 5.415.770 | 5.015.967 | -7,38% | 4,31% | 4,60% |
| 6. | FRANSA | 605.589 | 674.575 | 11,39% | 5.686.741 | 4.665.345 | -17,96% | 4,52% | 4,28% |
| 7. | İSPANYA | 641.059 | 666.944 | 4,04% | 5.831.401 | 4.464.798 | -23,44% | 4,64% | 4,10% |
| 8. | HOLLANDA | 422.278 | 402.010 | -4,80% | 3.979.263 | 3.512.194 | -11,74% | 3,16% | 3,22% |
| 9. | İSRAİL | 376.142 | 421.044 | 11,94% | 3.197.089 | 3.170.718 | -0,82% | 2,54% | 2,91% |
| 10. | RUSYA FEDERASYONU | 327.689 | 340.448 | 3,89% | 2.721.724 | 2.780.012 | 2,14% | 2,16% | 2,55% |
| 11. | ROMANYA | 329.910 | 418.647 | 26,90% | 2.868.252 | 2.697.196 | -5,96% | 2,28% | 2,47% |
| 12. | BELÇİKA | 284.591 | 305.484 | 7,34% | 2.384.702 | 2.422.372 | 1,58% | 1,90% | 2,22% |
| 13. | POLONYA | 283.768 | 380.941 | 34,24% | 2.489.689 | 2.286.745 | -8,15% | 1,98% | 2,10% |
| 14. | MISIR | 275.271 | 236.414 | -14,12% | 2.377.356 | 2.094.731 | -11,89% | 1,89% | 1,92% |
| 15. | SUUDİ ARABİSTAN | 249.880 | 214.835 | -14,02% | 2.415.778 | 2.033.442 | -15,83% | 1,92% | 1,87% |
| 16. | ÇİN | 229.389 | 267.707 | 16,70% | 1.891.768 | 1.852.980 | -2,05% | 1,50% | 1,70% |
| 17. | BULGARİSTAN | 201.511 | 243.511 | 20,84% | 1.877.595 | 1.738.643 | -7,40% | 1,49% | 1,59% |
| 18. | FAS | 165.044 | 196.454 | 19,03% | 1.611.979 | 1.390.817 | -13,72% | 1,28% | 1,28% |
| 19. | BAE | 166.240 | 124.673 | -25,00% | 1.670.035 | 1.384.811 | -17,08% | 1,33% | 1,27% |
| 20. | UKRAYNA | 206.984 | 179.999 | -13,04% | 1.210.282 | 1.341.513 | 10,84% | 0,96% | 1,23% |
| İlk 20 Ülke Toplam | | | | | 79.418.555 | 71.322.135 | -10,19% | 63,13% | 65,42% |
| Genel Toplam | | | | | 125.795.797 | 109.018.223 | -13,34% | 100,00% | 100,00% |

TÜRKİYE İHRACATINDA İLK 10 ÜLKE / TEDARİKÇİ İLLER

(2020 İLK 9 AY KÜMÜLATİF)

| # | ALMANYA | BİRLEŞİK KRALLIK | ABD | İTALYA | IRAK | FRANSA | İSPANYA | HOLLANDA | İSRAİL | RUSYA |
|----|--------------|------------------|--------------|--------------|--------------|--------------|--------------|--------------|--------------|--------------|
| 1 | İSTANBUL | İSTANBUL | İSTANBUL | İSTANBUL | İSTANBUL | İSTANBUL | İSTANBUL | İSTANBUL | İSTANBUL | İSTANBUL |
| 2 | BURSA | KOCAELI | GAZIANTEP | BURSA | GAZIANTEP | BURSA | BURSA | KOCAELI | BURSA | İZMİR |
| 3 | İZMİR | MANISA | ANKARA | KOCAELI | MARDIN | KOCAELI | İZMİR | İZMİR | İZMİR | KOCAELI |
| 4 | KOCAELI | İZMİR | İZMİR | İZMİR | ŞIRNAK | SAKARYA | KOCAELI | BURSA | GAZIANTEP | MERSİN |
| 5 | MANISA | SAKARYA | BURSA | ANKARA | ANKARA | MANISA | SAKARYA | ANKARA | SAKARYA | BURSA |
| 6 | ANKARA | BURSA | KOCAELI | MANISA | MERSİN | İZMİR | MANISA | ADANA | DENİZLİ | ANKARA |
| 7 | DENİZLİ | DENİZLİ | ESKİŞEHİR | GAZIANTEP | KONYA | ANKARA | HATAY | DENİZLİ | ANKARA | HATAY |
| 8 | SAKARYA | GAZIANTEP | DENİZLİ | TRABZON | ADANA | DENİZLİ | ANKARA | GAZIANTEP | KOCAELI | TRABZON |
| 9 | GAZIANTEP | ANKARA | SAKARYA | SAKARYA | KAYSERİ | TRABZON | ADANA | MANISA | HATAY | ANTALYA |
| 10 | TEKİRDAĞ | KAYSERİ | KONYA | DENİZLİ | BURSA | ESKİŞEHİR | DENİZLİ | SAMSUN | KAYSERİ | SAKARYA |
| 11 | ADANA | ADANA | KAYSERİ | K.MARAŞ | HATAY | GAZIANTEP | GAZIANTEP | ANTALYA | MANISA | KONYA |
| 12 | KONYA | KONYA | MANISA | HATAY | İZMİR | ADANA | AYDIN | SAKARYA | MERSİN | GAZIANTEP |
| 13 | KAYSERİ | HATAY | ADANA | KAYSERİ | BALIKESİR | KONYA | TEKİRDAĞ | HATAY | KONYA | MANISA |
| 14 | TRABZON | ANTALYA | SAMSUN | AYDIN | KOCAELI | KAYSERİ | ISPARTA | DÜZCE | ADANA | ADANA |
| 15 | ANTALYA | TEKİRDAĞ | TEKİRDAĞ | KONYA | DIYARBAKIR | TEKİRDAĞ | ZONGULDAK | MUĞLA | MUĞLA | MUĞLA |
| 16 | MERSİN | ÇANKIRI | AFYON | ZONGULDAK | MANISA | AYDIN | KONYA | KAYSERİ | AYDIN | YALOVA |
| 17 | ESKİŞEHİR | MERSİN | AYDIN | ADANA | DENİZLİ | AFYON | MUĞLA | KONYA | KÜTAHYA | SAMSUN |
| 18 | K.MARAŞ | MUĞLA | MERSİN | MUĞLA | KARAMAN | DÜZCE | KÜTAHYA | TRABZON | BALIKESİR | RİZE |
| 19 | ORDU | ESKİŞEHİR | MUĞLA | TEKİRDAĞ | MALATYA | ISPARTA | KAYSERİ | GİRESUN | OSMANIYE | K.MARAŞ |
| 20 | HATAY | MALATYA | ANTALYA | GİRESUN | ŞANLIURFA | HATAY | ESKİŞEHİR | MERSİN | SAMSUN | AYDIN |

2.

TÜRKİYE İHRACATI

SEKTÖRLER

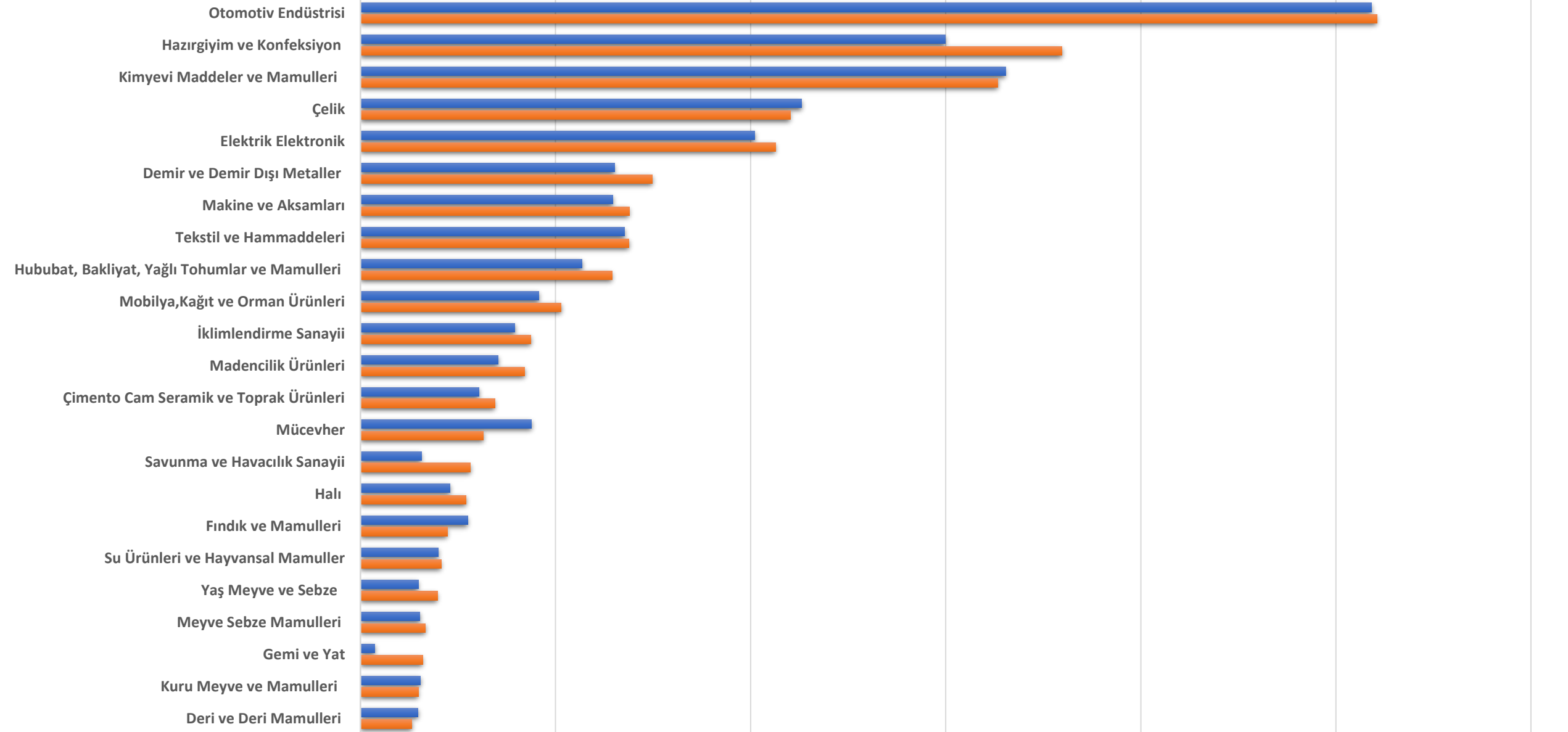
SEKTÖREL BAZDA İHRACAT RAKAMLARI -1.000 \$

| SEKTÖRLER | 1 - 30 EYLÜL | | | | 1 OCAK - 30 EYLÜL | | | |
|---|-------------------|-------------------|-------------------|--------------|--------------------|--------------------|-------------------|--------------|
| | 2019 | 2020 | Değişim ('20/'19) | Pay(20) (%) | 2019 | 2020 | Değişim ('20/'19) | Pay(20) (%) |
| Otomotiv Endüstrisi | 2.591.967 | 2.605.033 | 0,5 | 17,5 | 22.546.596 | 17.140.579 | -24,0 | 15,7 |
| Hazırgiyim ve Konfeksiyon | 1.499.512 | 1.797.606 | 19,9 | 12,0 | 13.277.200 | 12.123.142 | -8,7 | 11,1 |
| Kimyevi Maddeler ve Mamulleri | 1.653.647 | 1.633.212 | -1,2 | 10,9 | 15.024.424 | 13.122.589 | -12,7 | 12,0 |
| Çelik | 1.131.209 | 1.101.728 | -2,6 | 7,4 | 10.546.274 | 8.991.852 | -14,7 | 8,2 |
| Elektrik Elektronik | 1.011.370 | 1.063.809 | 5,2 | 7,1 | 8.178.827 | 7.603.913 | -7,0 | 7,0 |
| Demir ve Demir Dışı Metaller | 651.276 | 748.596 | 14,9 | 5,0 | 6.040.145 | 5.873.409 | -2,8 | 5,4 |
| Makine ve Aksamları | 647.144 | 689.081 | 6,5 | 4,6 | 5.700.610 | 5.280.897 | -7,4 | 4,8 |
| Tekstil ve Hammaddeleri | 676.899 | 688.346 | 1,7 | 4,6 | 5.941.686 | 5.044.370 | -15,1 | 4,6 |
| Hububat, Bakliyat, Yağlı Tohumlar ve Mamulleri | 568.541 | 644.822 | 13,4 | 4,3 | 4.840.675 | 5.251.073 | 8,5 | 4,8 |
| Mobilya,Kağıt ve Orman Ürünleri | 457.541 | 514.437 | 12,4 | 3,4 | 3.993.914 | 3.943.697 | -1,3 | 3,6 |
| İklimlendirme Sanayii | 395.732 | 437.026 | 10,4 | 2,9 | 3.429.649 | 3.278.405 | -4,4 | 3,0 |
| Madencilik Ürünleri | 353.397 | 421.003 | 19,1 | 2,8 | 3.200.968 | 2.966.374 | -7,3 | 2,7 |
| Çimento Cam Seramik ve Toprak Ürünleri | 303.893 | 344.634 | 13,4 | 2,3 | 2.639.037 | 2.732.218 | 3,5 | 2,5 |
| Mücevher | 438.814 | 314.915 | -28,2 | 2,1 | 3.162.799 | 2.456.958 | -22,3 | 2,3 |
| Savunma ve Havacılık Sanayii | 156.438 | 281.582 | 80,0 | 1,9 | 1.833.672 | 1.521.396 | -17,0 | 1,4 |
| Halı | 229.950 | 270.524 | 17,6 | 1,8 | 1.802.143 | 1.770.886 | -1,7 | 1,6 |
| Fındık ve Mamulleri | 274.784 | 223.173 | -18,8 | 1,5 | 1.231.061 | 1.450.568 | 17,8 | 1,3 |
| Su Ürünleri ve Hayvansal Mamuller | 199.910 | 206.943 | 3,5 | 1,4 | 1.881.570 | 1.734.059 | -7,8 | 1,6 |
| Yaş Meyve ve Sebze | 148.473 | 197.610 | 33,1 | 1,3 | 1.354.942 | 1.691.226 | 24,8 | 1,6 |
| Meyve Sebze Mamulleri | 152.523 | 167.005 | 9,5 | 1,1 | 1.133.232 | 1.199.121 | 5,8 | 1,1 |
| Gemi ve Yat | 37.061 | 159.924 | 331,5 | 1,1 | 726.638 | 921.860 | 26,9 | 0,8 |
| Kuru Meyve ve Mamulleri | 154.403 | 148.750 | -3,7 | 1,0 | 953.387 | 927.739 | -2,7 | 0,9 |
| Deri ve Deri Mamulleri | 147.827 | 131.374 | -11,1 | 0,9 | 1.278.900 | 988.098 | -22,7 | 0,9 |
| Tütün | 93.408 | 90.775 | -2,8 | 0,6 | 661.881 | 662.853 | 0,1 | 0,6 |
| Zeytin ve Zeytinyağı | 17.947 | 19.082 | 6,3 | 0,1 | 209.045 | 193.792 | -7,3 | 0,2 |
| Diğer Sanayi Ürünleri | 7.734 | 10.568 | 36,6 | 0,1 | 84.130 | 70.921 | -15,7 | 0,1 |
| Süs Bitkileri ve Mam. | 6.574 | 8.100 | 23,2 | 0,1 | 81.310 | 76.228 | -6,3 | 0,1 |
| T O P L A M (TİM) | 14.007.974 | 14.919.659 | 6,5 | 100,0 | 121.754.717 | 109.018.223 | -10,5 | 100,0 |
| İhracatçı Birlikleri Kaydından Muaf İhracat ile Antrepo ve Serbest Bölgeler Farkı | 1.265.606 | 1.092.864 | -13,6 | 6,8 | 11.037.855 | 9.337.237 | -15,4 | 7,9 |
| GENEL İHRACAT TOPLAMI | 15.273.580 | 16.012.523 | 4,8 | 100,0 | 132.792.571 | 118.355.460 | -10,9 | 100,0 |

TÜRKİYE-SEKTÖREL BAZDA İHRACAT RAKAMLARI - 1.000 \$

■ EYLÜL 2019 ■ EYLÜL 2020

0 500.000 1.000.000 1.500.000 2.000.000 2.500.000 3.000.000



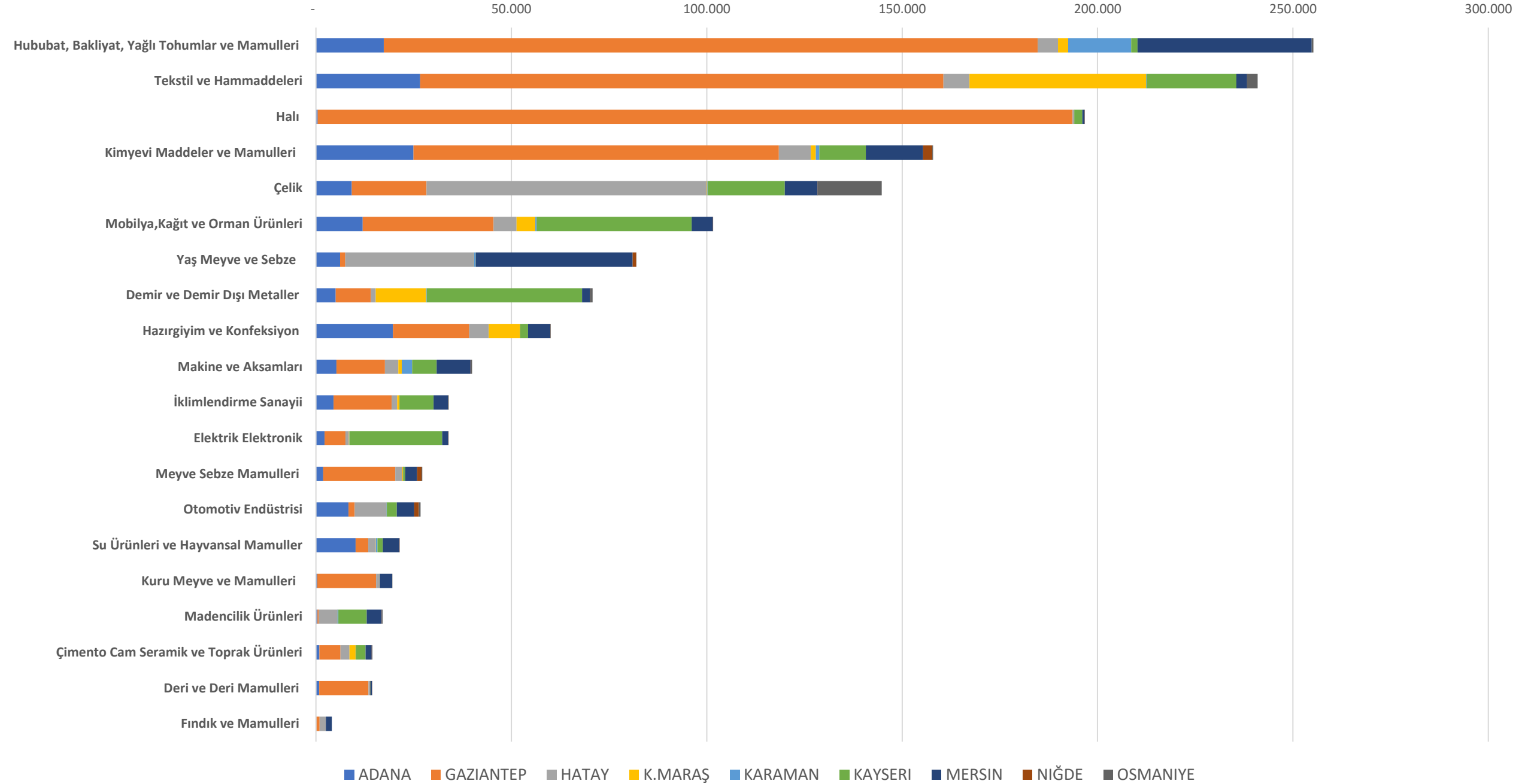
3.

BÖLGESEL KARŞILAŞTIRMALAR

EYLÜL 2020 SEKTÖRLER KARŞILAŞTIRMASI (BÖLGESEL) - 1000 USD

| SEKTÖRLER | ADANA | GAZIANTEP | HATAY | K.MARAŞ | KARAMAN | KAYSERİ | MERSİN | NIĞDE | OSMANIYE | Genel Toplam |
|--|----------------|----------------|----------------|---------------|---------------|----------------|----------------|--------------|---------------|------------------|
| Hububat, Bakliyat, Yağlı Tohumlar ve Mamulleri | 17.328 | 167.360 | 5.206 | 2.596 | 16.129 | 1.630 | 44.544 | - | 422 | 255.216 |
| Tekstil ve Hammaddeleri | 26.679 | 133.867 | 6.702 | 45.207 | 102 | 22.953 | 2.768 | 6 | 2.704 | 240.987 |
| Halı | 424 | 193.164 | 401 | 61 | 2 | 2.079 | 562 | 0 | - | 196.694 |
| Kimyevi Maddeler ve Mamulleri | 24.926 | 93.541 | 8.143 | 1.290 | 884 | 11.900 | 14.689 | 2.344 | 200 | 157.918 |
| Çelik | 9.140 | 19.127 | 71.757 | 134 | 79 | 19.719 | 8.379 | 1 | 16.431 | 144.768 |
| Mobilya,Kağıt ve Orman Ürünleri | 11.952 | 33.474 | 5.883 | 4.813 | 358 | 39.636 | 5.449 | 11 | 17 | 101.593 |
| Yaş Meyve ve Sebze | 6.150 | 1.322 | 32.946 | 30 | 386 | 41 | 40.142 | 961 | 1 | 81.980 |
| Demir ve Demir Dışı Metaller | 5.035 | 9.016 | 1.230 | 12.909 | 133 | 39.784 | 2.038 | 27 | 604 | 70.777 |
| Hazırgiyim ve Konfeksiyon | 19.697 | 19.496 | 5.010 | 8.060 | 0 | 2.000 | 5.697 | 8 | 85 | 60.053 |
| Makine ve Aksamları | 5.252 | 12.368 | 3.439 | 912 | 2.647 | 6.281 | 8.681 | 71 | 291 | 39.942 |
| İklimlendirme Sanayii | 4.492 | 14.882 | 1.381 | 588 | 32 | 8.723 | 3.674 | 1 | 192 | 33.966 |
| Elektrik Elektronik | 2.188 | 5.375 | 854 | 94 | 51 | 23.759 | 1.539 | 1 | 1 | 33.862 |
| Meyve Sebze Mamulleri | 1.844 | 18.468 | 1.801 | 196 | 2 | 511 | 3.060 | 1.128 | 211 | 27.222 |
| Otomotiv Endüstrisi | 8.347 | 1.548 | 8.158 | 1 | 99 | 2.536 | 4.455 | 1.187 | 443 | 26.772 |
| Su Ürünleri ve Hayvansal Mamuller | 10.135 | 3.234 | 1.933 | 47 | 399 | 1.340 | 4.292 | 57 | - | 21.437 |
| Kuru Meyve ve Mamulleri | 318 | 15.061 | 914 | - | 2 | 80 | 3.124 | - | 76 | 19.575 |
| Madencilik Ürünleri | 363 | 356 | 4.750 | 34 | 206 | 7.297 | 3.783 | 79 | 184 | 17.051 |
| Çimento Cam Seramik ve Toprak Ürünleri | 861 | 5.401 | 2.318 | 1.548 | 55 | 2.522 | 1.557 | 47 | 158 | 14.466 |
| Deri ve Deri Mamulleri | 836 | 12.572 | 500 | 9 | - | 21 | 414 | 33 | - | 14.385 |
| Fındık ve Mamulleri | 93 | 820 | 1.637 | - | 0 | - | 1.502 | - | - | 4.053 |
| Zeytin ve Zeytinyağı | 56 | 1.418 | 1.754 | 7 | 54 | 15 | 386 | 59 | - | 3.748 |
| Savunma ve Havacılık Sanayii | 508 | 10 | 120 | - | - | 39 | 68 | 0 | 3 | 749 |
| Tütün | - | - | 25 | - | - | - | 455 | - | - | 480 |
| Süs Bitkileri ve Mam. | 163 | - | 9 | - | - | - | 230 | - | - | 402 |
| Diğer Sanayi Ürünleri | 130 | 104 | 22 | 0 | - | 3 | 13 | - | - | 272 |
| Mücevher | 0 | 202 | - | 68 | - | 0 | 0 | - | - | 271 |
| Gemi ve Yat | - | - | - | - | - | - | 4 | - | 4 | - |
| Genel Toplam | 156.917 | 762.187 | 166.895 | 78.605 | 21.621 | 192.868 | 161.508 | 6.019 | 22.025 | 1.568.643 |

EYLÜL 2020 SEKTÖRLER KARŞILAŞTIRMASI (BÖLGESEL) - 1000 USD



4.

ADANA İHRACATI

EYLÜL 2020 ADANA İHRACATI - GELİŞMELER

Adana ihracatı 2020 yılı Ağustos ayında 156 milyon 917 bin dolar ile Türkiye’de 14. sırada yer alırken, 2020 yılının ilk 9 ayına bakıldığında yine 14. sırada olduğu görülmektedir.

Tekstil ve Hammaddeleri sektörü Adana Eylül ayı ihracatında ilk sırada yer alırken, Kimyevi Maddeler ve Mamulleri 2., Hazırgiyim ve Konfeksiyon sektörü 3. oldu.

Hacmi 1 milyon dolardan büyük olan sektörler içerisinde *en fazla artış görülen sektör %65 ile Hazırgiyim ve Konfeksiyon Sektörü olurken, %50 ile Meyve ve Sebze Mamulleri ve %22 ile Makine ve Aksamları Sektörü bu sektörü takip etmiştir.*

İlimiz 2020 yılı Eylül ayında Türkiye ihracatında %1,05 oranında pay aldı. (2020 yılı Ağustos ayında %1,23 pay almıştı.)

Eylül 2020’de En Fazla Artış Gözlemlenen Sektörler (Hacmi 1 Milyon USD ve üzeri olan)

| | |
|---------------------------------|--------|
| Hazırgiyim ve Konfeksiyon | 64,98% |
| Meyve Sebze Mamulleri | 49,34% |
| Makine ve Aksamları | 22,05% |
| Çelik | 13,07% |
| Mobilya,Kağıt ve Orman Ürünleri | 12,97% |
| Demir ve Demir Dışı Metaller | 8,55% |
| Otomotiv Endüstrisi | 5,05% |
| Yaş Meyve ve Sebze | 4,71% |

Eylül 2020’de Adana’dan İhracat Yapılan İlk 10 Ülke

| # | ÜLKE | 2020/9 PAY |
|----|------------------|---------------|
| 1 | IRAK | 12,97% |
| 2 | HOLLANDA | 8,66% |
| 3 | ALMANYA | 7,08% |
| 4 | SURİYE | 5,59% |
| 5 | İSPANYA | 5,39% |
| 6 | ABD | 4,77% |
| 7 | FRANSA | 3,83% |
| 8 | İTALYA | 2,55% |
| 9 | BİRLEŞİK KRALLIK | 2,33% |
| 10 | İSRAİL | 2,31% |

TÜRKİYE VE ADANA İHRACATI KARŞILAŞTIRMALI ÖZETİ (1.000\$)

| | TÜRKİYE İHRACATI* | | | | ADANA İHRACATI | | | | |
|----------------|-------------------|------------|------------|-------------------|----------------|---------|---------|-------------------|--------------|
| | 2018 | 2019 | 2020 | 19-20 Değişim (%) | 2018 | 2019 | 2020 | 19-20 Değişim (%) | 2020 Pay (%) |
| OCAK | 12.434.098 | 13.179.708 | 13.908.947 | 5,53% | 151.145 | 160.777 | 159.292 | -0,92% | 1,15% |
| ŞUBAT | 12.889.416 | 13.182.824 | 13.420.069 | 1,80% | 141.840 | 147.443 | 153.135 | 3,86% | 1,14% |
| MART | 15.553.245 | 14.960.104 | 12.411.549 | -17,03% | 177.597 | 163.425 | 151.897 | -7,05% | 1,22% |
| NİSAN | 13.507.642 | 14.035.092 | 8.351.333 | -40,05% | 158.311 | 158.033 | 111.916 | -29,18% | 1,34% |
| MAYIS | 13.955.968 | 15.467.790 | 8.974.564 | -42,00% | 181.399 | 180.032 | 118.803 | -34,01% | 1,32% |
| HAZİRAN | 12.550.611 | 10.568.793 | 12.473.238 | 18,00% | 142.111 | 116.950 | 168.956 | 44,47% | 1,35% |
| TEMMUZ | 13.633.304 | 14.691.737 | 13.828.263 | -5,88% | 160.080 | 167.861 | 160.455 | -4,41% | 1,16% |
| AĞUSTOS | 12.331.984 | 12.050.626 | 11.432.260 | -5,13% | 167.289 | 137.121 | 140.730 | 2,63% | 1,23% |
| EYLÜL | 13.973.982 | 14.007.974 | 14.919.659 | 6,51% | 156.518 | 152.938 | 156.917 | 2,60% | 1,05% |

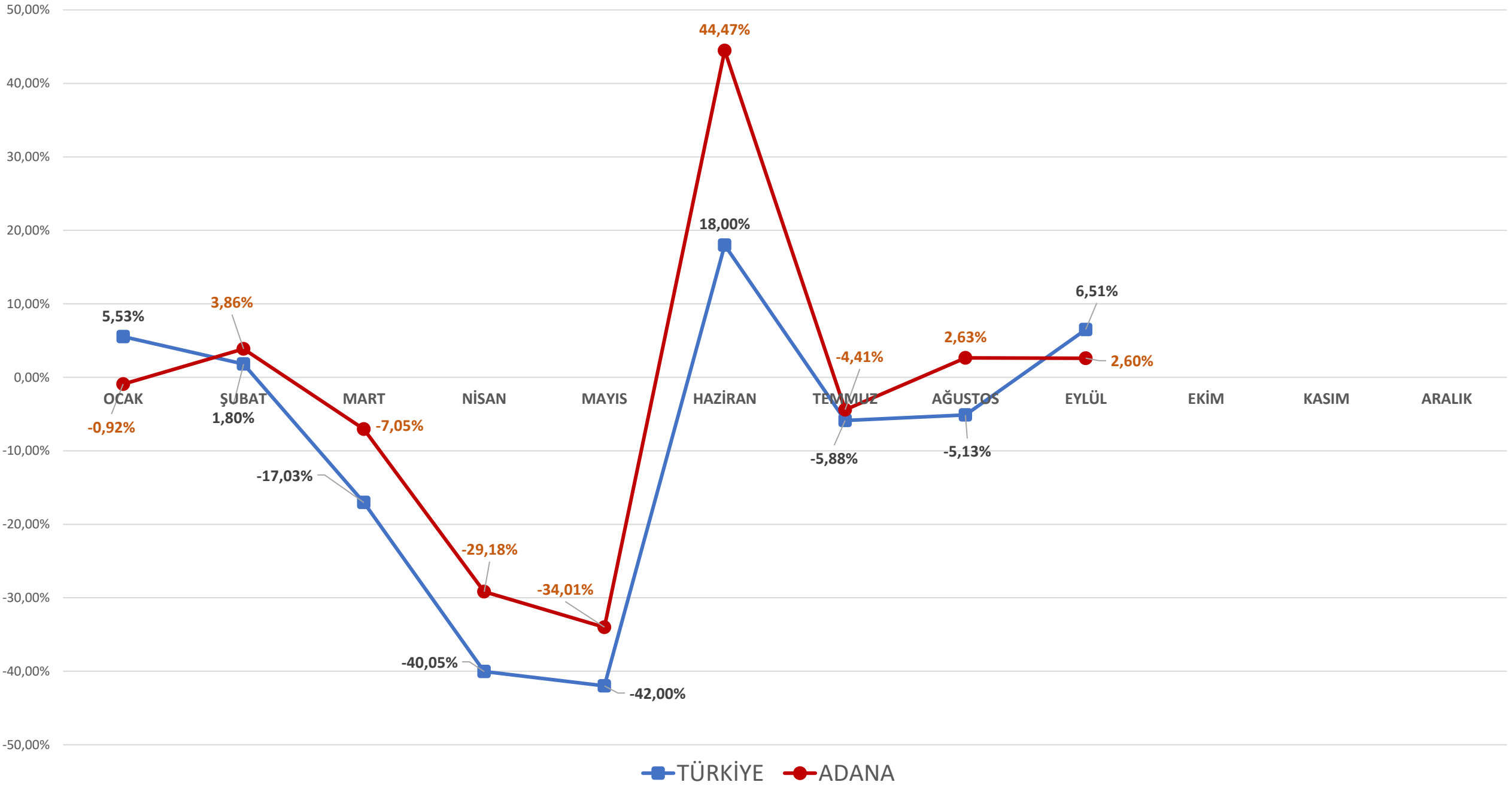
*TİM Kayıtlarına göre; Antrepo ve Serbest Bölgeler Farkı dahil değildir.

Adana, 2020 yılında Türkiye geneli ihracattan aldığı pay %1,05 ile en az Eylül ayında ve %1,35 ile en fazla Haziran ayında gerçekleşmiştir.

Eylül 2020 döneminde bir önceki yılın aynı dönemine göre Türkiye ihracatının %6,51 oranında artmasına karşılık Adana ihracatı %2,60 oranında artış göstermiştir. Adana Eylül 2020'de iller sıralamasında **14. sırada** yer almıştır.

2020 yılının ilk 9 ayında ise Türkiye'nin toplam ihracatı 109 milyar 18 milyon dolar ve Adana ihracatı 1 milyar 320 milyon dolar olmuştur. Adana'nın 9 aylık kümülatif payı %1,21 olup, iller sıralamasında 14. sıradadır.

2019-2020 AYLARA GÖRE İHRACAT DEĞİŞİM ORANLARI (%)



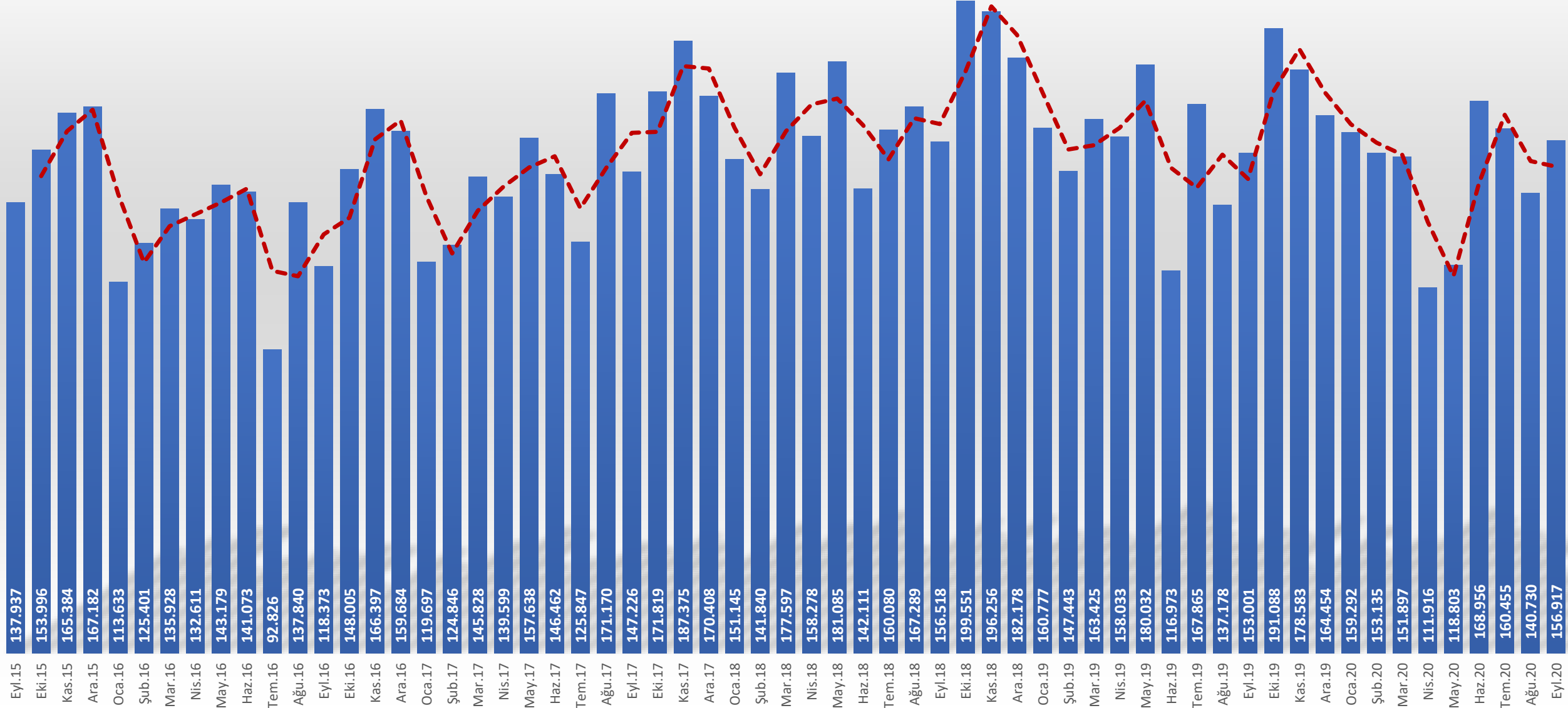
2020 İHRACATÇI FİRMALARIN KANUNİ MERKEZLERİ BAZINDA İHRACAT PERFORMANSI (1000 \$)

| # | İLLER | OCAK | ŞUBAT | MART | NİSAN | MAYIS | HAZİRAN | TEMMUZ | AĞUSTOS | EYLÜL | KÜMÜLATİF | PAY % |
|----|-------------|------------|------------|------------|-----------|-----------|------------|------------|------------|------------|-------------|---------|
| 1 | İSTANBUL | 5.581.619 | 5.757.491 | 5.254.485 | 3.651.469 | 3.814.815 | 5.389.259 | 6.016.278 | 5.150.317 | 6.398.526 | 47.014.259 | 43,13% |
| 2 | BURSA | 1.170.587 | 1.297.457 | 1.097.441 | 436.457 | 574.490 | 929.990 | 1.154.558 | 862.408 | 1.274.320 | 8.797.708 | 8,07% |
| 3 | KOCAELI | 1.289.116 | 1.050.343 | 1.043.134 | 455.214 | 624.702 | 865.590 | 941.563 | 776.623 | 1.225.090 | 8.271.373 | 7,59% |
| 4 | İZMİR | 878.590 | 747.961 | 785.805 | 581.714 | 586.895 | 765.600 | 869.385 | 758.710 | 860.246 | 6.834.905 | 6,27% |
| 5 | ANKARA | 619.044 | 597.218 | 600.633 | 551.060 | 548.868 | 673.843 | 663.682 | 573.173 | 757.006 | 5.584.526 | 5,12% |
| 6 | GAZİANTEP | 615.597 | 630.333 | 607.771 | 461.374 | 482.755 | 647.650 | 728.202 | 604.061 | 762.187 | 5.539.928 | 5,08% |
| 7 | SAKARYA | 509.409 | 504.198 | 301.737 | 36.179 | 171.704 | 381.377 | 395.196 | 154.900 | 480.011 | 2.934.710 | 2,69% |
| 8 | MANISA | 271.451 | 309.909 | 323.554 | 246.940 | 252.502 | 322.500 | 362.277 | 318.201 | 406.028 | 2.813.363 | 2,58% |
| 9 | DENİZLİ | 259.271 | 244.903 | 239.922 | 164.641 | 163.454 | 246.156 | 297.320 | 260.257 | 323.514 | 2.199.439 | 2,02% |
| 10 | HATAY | 216.188 | 195.871 | 162.181 | 177.861 | 167.144 | 221.391 | 209.659 | 159.109 | 166.895 | 1.676.298 | 1,54% |
| 11 | KONYA | 170.916 | 175.077 | 167.625 | 156.762 | 131.867 | 173.522 | 193.945 | 156.606 | 203.201 | 1.529.520 | 1,40% |
| 12 | KAYSERİ | 162.166 | 180.221 | 156.126 | 97.493 | 112.811 | 170.402 | 190.047 | 166.515 | 192.868 | 1.428.649 | 1,31% |
| 13 | MERSİN | 184.638 | 169.366 | 148.832 | 139.131 | 133.911 | 161.048 | 127.594 | 117.237 | 161.508 | 1.343.264 | 1,23% |
| 14 | ADANA | 159.230 | 153.040 | 151.282 | 111.642 | 118.385 | 168.643 | 160.007 | 140.655 | 156.917 | 1.319.800 | 1,21% |
| 15 | ANTALYA | 119.207 | 114.202 | 121.914 | 102.294 | 95.784 | 123.093 | 116.655 | 101.914 | 117.185 | 1.012.249 | 0,93% |
| 16 | TRABZON | 109.596 | 98.298 | 90.397 | 97.854 | 72.068 | 77.268 | 87.152 | 44.163 | 112.377 | 789.174 | 0,72% |
| 17 | TEKİRDAĞ | 88.879 | 84.489 | 80.818 | 55.804 | 55.632 | 73.840 | 90.500 | 75.669 | 97.067 | 702.700 | 0,64% |
| 18 | ESKİŞEHİR | 89.368 | 85.823 | 89.366 | 49.094 | 47.498 | 69.553 | 74.573 | 68.734 | 77.149 | 651.158 | 0,60% |
| 19 | MARDİN | 66.081 | 65.082 | 63.389 | 51.548 | 47.365 | 70.549 | 80.641 | 84.852 | 90.610 | 620.118 | 0,57% |
| 20 | K.MARAŞ | 78.041 | 73.655 | 72.282 | 42.225 | 46.648 | 68.823 | 76.701 | 65.536 | 78.605 | 602.516 | 0,55% |
| | İLK 20 İL | 12.638.995 | 12.534.935 | 11.558.694 | 7.666.753 | 8.249.297 | 11.600.097 | 12.835.934 | 10.639.641 | 13.941.308 | 101.665.655 | 93,26% |
| | DIĞER İLLER | 836.661 | 815.814 | 772.266 | 653.348 | 703.218 | 847.075 | 969.822 | 776.013 | 978.351 | 7.352.568 | 6,74% |
| | TOPLAM | 13.475.656 | 13.350.749 | 12.330.960 | 8.320.102 | 8.952.515 | 12.447.172 | 13.805.757 | 11.415.654 | 14.919.659 | 109.018.223 | 100,00% |

2015-2020 YILLARI ADANA AYLIK İHRACATI (x1000 USD)

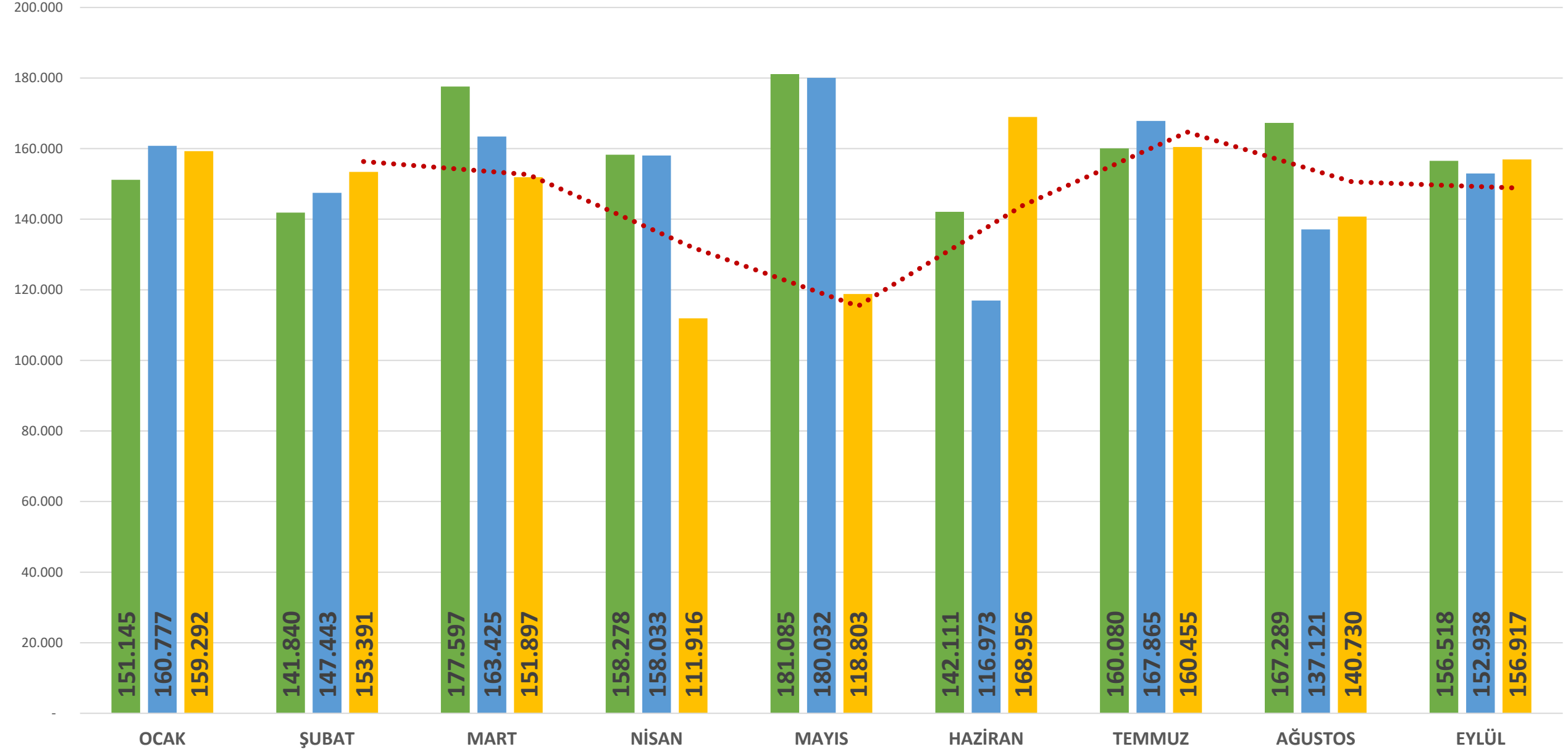
Aylık Ortalama (Eylül'15-Eylül'20)

• 152.496.000 \$



2015-2020 YILLARI ADANA İHRACATI-AYLIK KARŞILAŞTIRMALAR (x1000\$)

2018 2019 2020 2 dön. Har. Ort. (2020)



ADANA SEKTÖRLER İHRACAT PERFORMANSI

Eylül 2020 Dönemi Adana İhracatı

- Eylül 2020'de Adana'dan yapılan ihracatta 26 milyon 679 bin dolar ile Tekstil ve Hammaddeleri ilk sırada yer almıştır. Bu sektörü 24 milyon 926 bin dolar Kimyevi Maddeler ve Mamulleri ve 19 milyon 697 bin dolar ile Hazırgiyim ve Konfeksiyon sektörleri takip etmiştir.

Adana İhracatının Artış Gösterdiği Sektörler

- Söz konusu dönem için TİM'in iller bazında verilerini paylaştığı 27 sektörün 12'sinde Adana ihracatının artış sağladığı görülmektedir. 1 milyon dolar ve üstünde performans gösteren ve en fazla artış görülen sektör %65 ile Hazırgiyim ve Konfeksiyon Sektörü olurken, %50 ile Meyve ve Sebze Mamulleri ve %22 ile Makine ve Aksamları Sektörü bu sektörü takip etmiştir.

Eylül İhracatında Sektörlerin Payları

- Adana Sektörler İhracat Performansı tablosunda görüleceği üzere 2020 Eylül döneminde ilk 6 sırada yer alan sektörler Adana ilinden yapılan ihracatın %70,6'lık kısmını gerçekleştirmiştir.

2020- 9 Ay

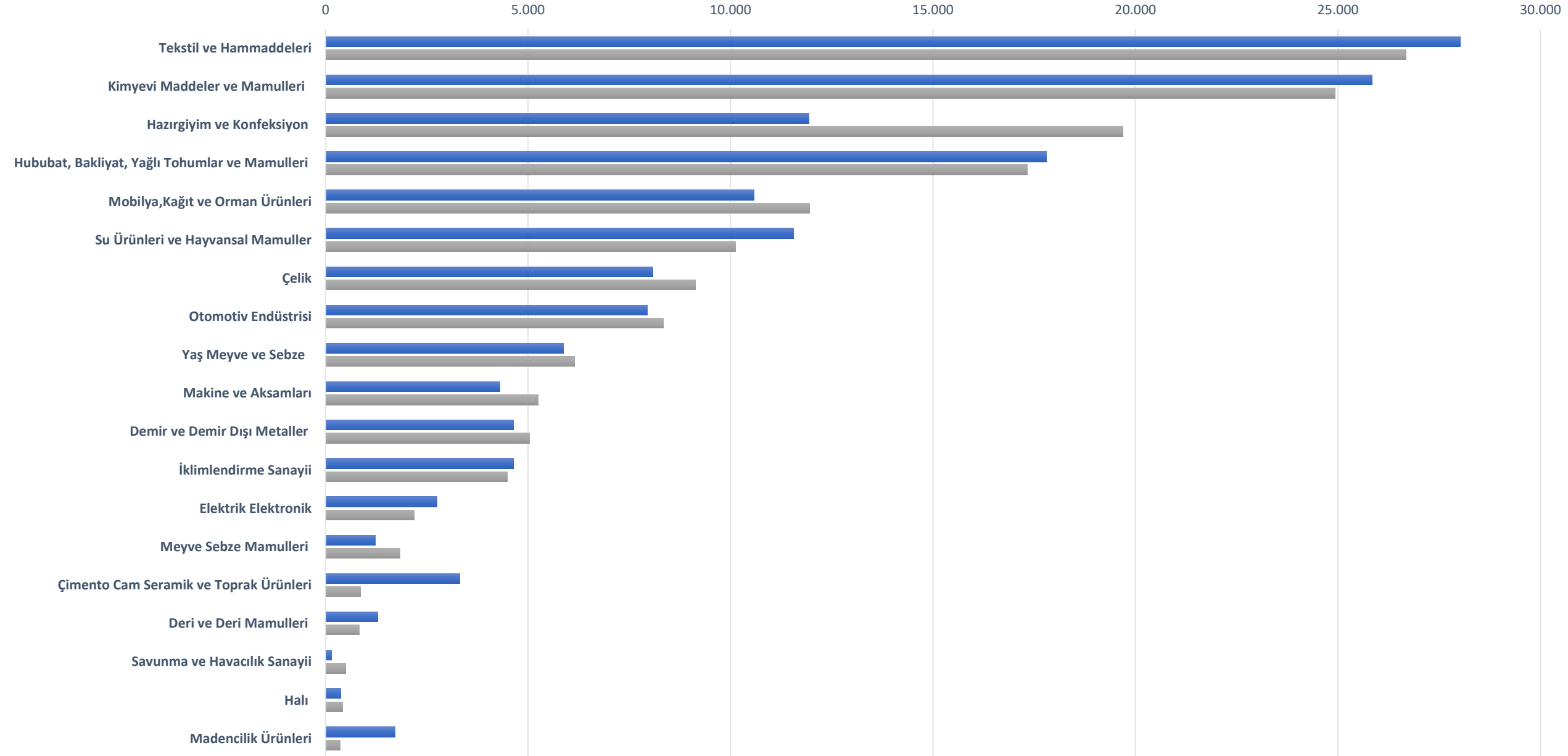
- Eylül ayında Tekstil ve Konfeksiyon, Kimya ile Gıda sektörlerinin alt kolları diğer sektörlerle oranla yüksek performans gösterirken, 2020'nin Ocak-Eylül dönemindeki kümülatif ihracatına bakıldığında yine aynı sektörlerin üst sıralarda yer aldığı görülmektedir.

ADANA SEKTÖRLER İHRACAT PERFORMANSI (x1000\$)

| SEKTÖR | 1 - 30 EYLÜL | | | | 1 OCAK - 30 EYLÜL | | | |
|--|----------------|----------------|-------------|----------|-------------------|------------------|--------------|----------|
| | 2019 | 2020 | DEĞ. | 2020 PAY | 2019 | 2020 | DEĞ. | 2020 PAY |
| Tekstil ve Hammaddeleri | 28.024 | 26.679 | -4,8% | 17,0% | 230.659 | 207.218 | -10,2% | 15,7% |
| Kimyevi Maddeler ve Mamulleri | 25.853 | 24.926 | -3,6% | 15,9% | 237.795 | 218.961 | -7,9% | 16,6% |
| Hazırgiyim ve Konfeksiyon | 11.939 | 19.697 | 65,0% | 12,6% | 118.067 | 185.467 | 57,1% | 14,1% |
| Hububat, Bakliyat, Yağlı Tohumlar ve Mamulleri | 17.805 | 17.328 | -2,7% | 11,0% | 173.808 | 164.517 | -5,3% | 12,5% |
| Mobilya,Kağıt ve Orman Ürünleri | 10.579 | 11.952 | 13,0% | 7,6% | 76.233 | 75.594 | -0,8% | 5,7% |
| Su Ürünleri ve Hayvansal Mamuller | 11.557 | 10.135 | -12,3% | 6,5% | 91.298 | 79.393 | -13,0% | 6,0% |
| Çelik | 8.083 | 9.140 | 13,1% | 5,8% | 54.834 | 57.990 | 5,8% | 4,4% |
| Otomotiv Endüstrisi | 7.945 | 8.347 | 5,1% | 5,3% | 99.416 | 42.347 | -57,4% | 3,2% |
| Yaş Meyve ve Sebze | 5.873 | 6.150 | 4,7% | 3,9% | 57.530 | 64.840 | 12,7% | 4,9% |
| Makine ve Aksamları | 4.303 | 5.252 | 22,0% | 3,3% | 60.246 | 54.695 | -9,2% | 4,1% |
| Demir ve Demir Dışı Metaller | 4.638 | 5.035 | 8,6% | 3,2% | 39.645 | 44.025 | 11,0% | 3,3% |
| İklimlendirme Sanayii | 4.640 | 4.492 | -3,2% | 2,9% | 35.464 | 36.742 | 3,6% | 2,8% |
| Elektrik Elektronik | 2.746 | 2.188 | -20,3% | 1,4% | 24.192 | 26.908 | 11,2% | 2,0% |
| Meyve Sebze Mamulleri | 1.235 | 1.844 | 49,3% | 1,2% | 12.645 | 15.500 | 22,6% | 1,2% |
| Çimento Cam Seramik ve Toprak Ürünleri | 3.313 | 861 | -74,0% | 0,5% | 34.474 | 18.976 | -45,0% | 1,4% |
| Deri ve Deri Mamulleri | 1.288 | 836 | -35,1% | 0,5% | 9.586 | 7.509 | -21,7% | 0,6% |
| Savunma ve Havacılık Sanayii | 147 | 508 | 246,1% | 0,3% | 1.963 | 3.662 | 86,5% | 0,3% |
| Halı | 378 | 424 | 12,2% | 0,3% | 2.536 | 1.599 | -37,0% | 0,1% |
| Madencilik Ürünleri | 1.725 | 363 | -79,0% | 0,2% | 15.594 | 7.371 | -52,7% | 0,6% |
| Kuru Meyve ve Mamulleri | 328 | 318 | -2,9% | 0,2% | 2.314 | 1.749 | -24,4% | 0,1% |
| Süs Bitkileri ve Mam. | 226 | 163 | -28,1% | 0,1% | 3.856 | 3.152 | -18,3% | 0,2% |
| Diğer Sanayi Ürünleri | 5 | 130 | 2648,9% | 0,1% | 557 | 713 | 28,1% | 0,1% |
| Fındık ve Mamulleri | 218 | 93 | -57,4% | 0,1% | 872 | 596 | -31,6% | 0,0% |
| Zeytin ve Zeytinyağı | 18 | 56 | 211,9% | 0,0% | 361 | 243 | -32,6% | 0,0% |
| Mücevher | 62 | 0 | -99,7% | 0,0% | 127 | 9 | -92,9% | 0,0% |
| Gemi ve Yat | 10 | 0 | -100,0% | 0,0% | 50 | 22 | -56,6% | 0,0% |
| Tütün | 0 | 0 | | 0,0% | 66 | 0 | -100,0% | 0,0% |
| TOPLAM | 152.938 | 156.917 | 2,6% | 100,0% | 1.384.188 | 1.319.800 | -4,7% | 100,0% |

ADANA SEKTÖRLER İHRACAT PERFORMANSI (x1000\$)

■ Eylül 2019 ■ Eylül 2020



ADANA ÜLKELER İHRACAT PERFORMANSI

Eylül 2020 Dönemi Adana İhracatı

- Eylül 2020 döneminde Adana ilinden yapılan ihracatta, Irak 20 milyon 359 bin dolar ile ilk sırada yer almıştır. Irak'ı 13 milyon 582 bin dolar ile Hollanda ve 11 milyon 108 bin dolar ile Almanya takip etmiştir.

İhracat Değişimleri

- 2019-2020 Yılları Eylül ayları karşılaştırıldığında ihracat yapılan ilk 20 ülke içerisinde 9 ülkeye ihracatın arttığı gözlemlenmiştir.

Adana İhracatının Artış Gösterdiği Ülkeler

- Eylül 2020'de ihracat yapılan ilk 20 ülke içerisinde en büyük artış oranı yaklaşık 5 kat (%383) artış Belçika'ya ihracatta görülmüştür.
- Belçika'yı %300 artış ile Hollanda takip etmiştir. Hollanda'ya ihracat Haziran 2020 döneminde de 9 kat, Temmuz ayında 8,5 kat ve Ağustos ayında 5,5 kat artış göstermişti.
- %132'lik artış oranı ile Fransa ve %110 ile Portekiz en çok artış gösteren ülkeler arasında 3. ve 4. sırada yer almıştır.

2020- 9 Ay

- 2020 yılı Ocak-Ekim ayında Adana'nın kümülatif ihracatında Irak %12,98 ile ilk sırada, %9,79 ile Almanya ikinci sırada ve %7,59 ile Hollanda üçüncü sıradadır.

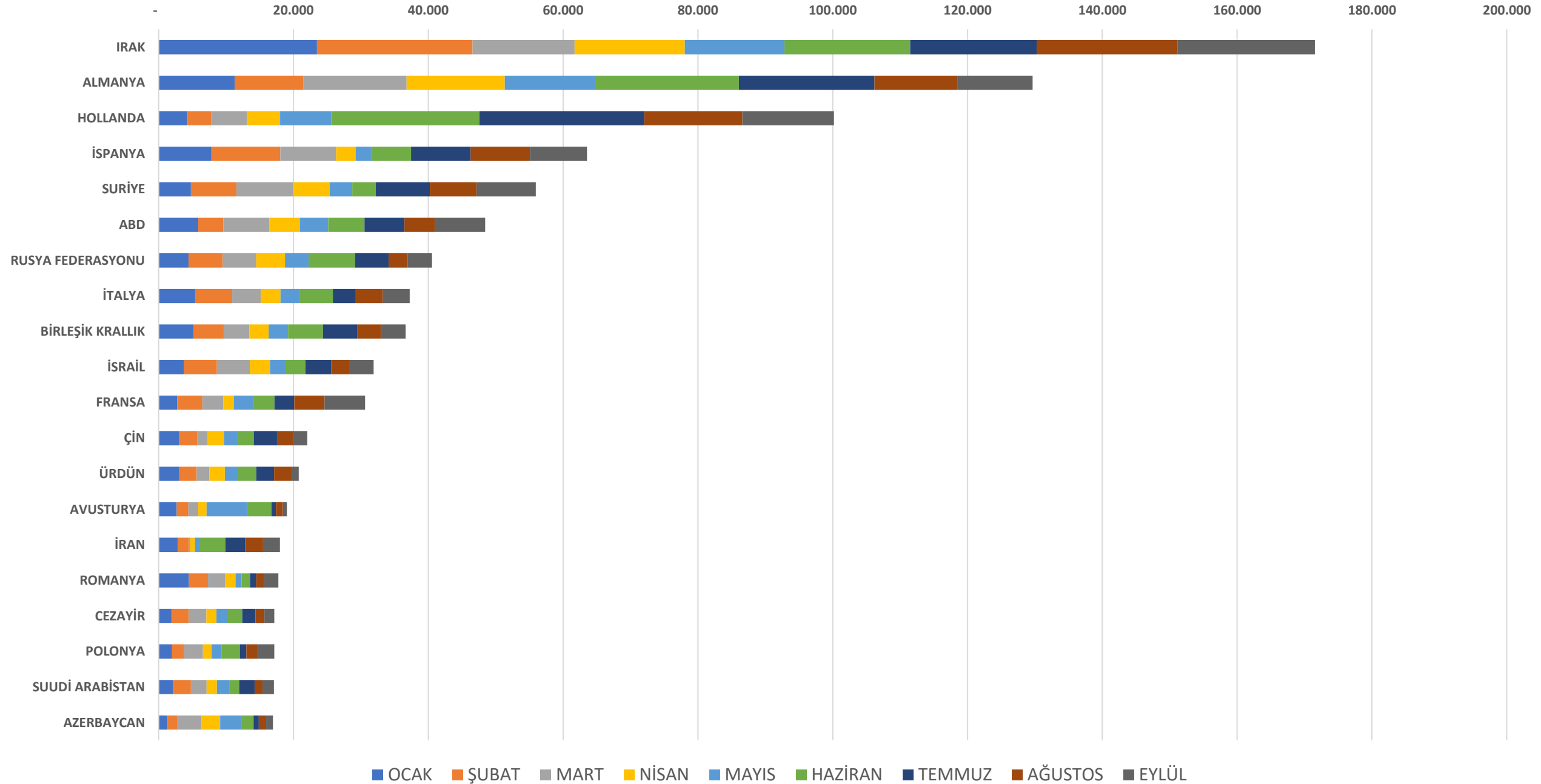
2020 ADANA ÜLKELER İHRACAT PERFORMANSI (1.000USD)

| # | ÜLKELER | 1 - 30 EYLÜL | | | | 1 OCAK - 30 EYLÜL | | | |
|----------------|-------------------------|--------------|---------|---------|--------------|-------------------|-----------|---------|------------|
| | | 2019 | 2020 | DEĞ. | PAY (2020-9) | 2019 | 2020 | DEĞ. | PAY (2020) |
| 1 | IRAK | 25.305 | 20.359 | -19,55% | 12,97% | 204.627 | 171.346 | -16,26% | 12,98% |
| 2 | HOLLANDA | 3.354 | 13.582 | 304,95% | 8,66% | 27.277 | 100.197 | 267,34% | 7,59% |
| 3 | ALMANYA | 10.460 | 11.108 | 6,20% | 7,08% | 117.010 | 129.261 | 10,47% | 9,79% |
| 4 | SURİYE | 10.470 | 8.777 | -16,17% | 5,59% | 76.186 | 55.940 | -26,57% | 4,24% |
| 5 | İSPANYA | 11.855 | 8.452 | -28,71% | 5,39% | 116.454 | 63.482 | -45,49% | 4,81% |
| 6 | ABD | 7.602 | 7.480 | -1,61% | 4,77% | 61.367 | 48.448 | -21,05% | 3,67% |
| 7 | FRANSA | 2.585 | 6.009 | 132,47% | 3,83% | 30.847 | 30.566 | -0,91% | 2,32% |
| 8 | İTALYA | 3.814 | 4.007 | 5,06% | 2,55% | 39.178 | 37.220 | -5,00% | 2,82% |
| 9 | BİRLEŞİK KRALLIK | 4.633 | 3.653 | -21,16% | 2,33% | 33.886 | 36.616 | 8,06% | 2,77% |
| 10 | İSRAİL | 3.603 | 3.630 | 0,74% | 2,31% | 25.046 | 31.747 | 26,76% | 2,41% |
| 11 | RUSYA FEDERASYONU | 3.614 | 3.598 | -0,46% | 2,29% | 39.216 | 40.509 | 3,30% | 3,07% |
| 12 | BELÇİKA | 706 | 3.412 | 383,49% | 2,17% | 15.132 | 10.735 | -29,06% | 0,81% |
| 13 | İRAN | 4.002 | 2.507 | -37,34% | 1,60% | 24.203 | 17.866 | -26,18% | 1,35% |
| 14 | POLONYA | 2.791 | 2.404 | -13,87% | 1,53% | 18.708 | 17.151 | -8,32% | 1,30% |
| 15 | MISIR | 1.807 | 2.241 | 24,08% | 1,43% | 16.134 | 13.648 | -15,41% | 1,03% |
| 16 | MERSİN SERBEST BÖLGESİ* | 1.998 | 2.200 | 10,12% | 1,40% | 16.790 | 14.399 | -14,24% | 1,09% |
| 17 | FAS | 3.350 | 2.192 | -34,58% | 1,40% | 21.055 | 14.893 | -29,27% | 1,13% |
| 18 | ROMANYA | 2.296 | 2.099 | -8,55% | 1,34% | 20.934 | 17.737 | -15,27% | 1,34% |
| 19 | ÇİN | 2.870 | 2.071 | -27,83% | 1,32% | 25.015 | 21.959 | -12,22% | 1,66% |
| 20 | PORTEKİZ | 962 | 2.018 | 109,78% | 1,29% | 11.623 | 8.770 | -24,54% | 0,66% |
| İLK 20 ÜLKE | | 108.077 | 111.799 | 3,44% | 71,25% | 940.689 | 882.490 | -6,19% | 66,87% |
| DİĞER 124 ÜLKE | | 44.861 | 45.117 | 0,57% | 28,75% | 443.499 | 437.311 | -1,40% | 33,13% |
| TOPLAM | | 152.938 | 156.917 | 2,60% | 100,00% | 1.384.188 | 1.319.800 | -4,65% | 100,00% |

*Tablo Temmuz 2020 dönemine göre sıralanmıştır.

*21.sıradaki ülke Libya olmuştur, Mersin Serbest Bölgesine yapılan ihracat yerine 20. ülke olarak göz önünde bulundurulabilir.

1 OCAK – 30 EYLÜL 2020 ADANA ÜLKELER İHRACAT PERFORMANSI (1.000USD)



5.

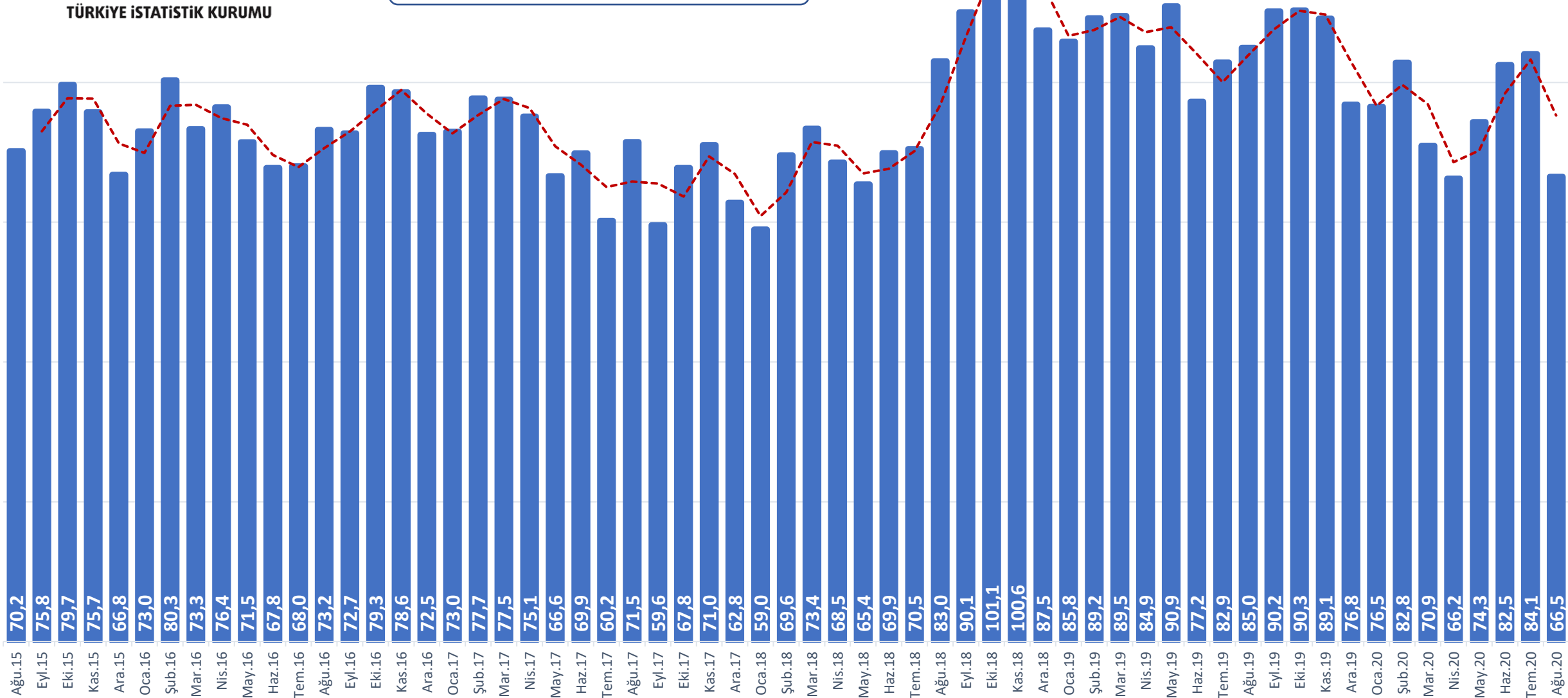
EK GÖSTERGE

İHRACATIN İTHALATI KARŞILAMA ORANLARI

TÜRKİYE 2015-2020 YILLARI-AYLARA GÖRE İHRACATIN İTHALATI KARŞILAMA ORANLARI (%)



Ağustos 2015 – Ağustos 2020





ADASO
ADANA SANAYİ ODASI

2.10.2020 - Halis Can Şire

Kaynaklar;

- ✓ *T.C. Ticaret Bakanlığı*
- ✓ *TİM*
- ✓ *TÜİK*